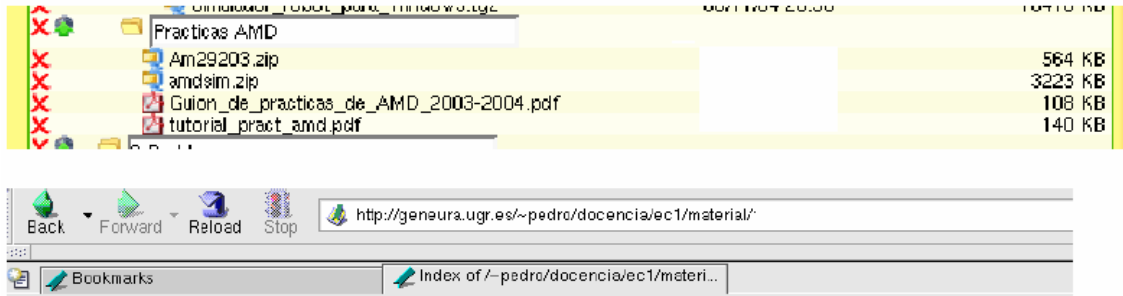


HERRAMIENTAS PARA LA PRÁCTICA

El material necesario para la práctica podemos bajarlo del SWAD o de la web en <http://atc.ugr.es/pedro/docencia/ec1/>



El material de la práctica es el siguiente:

Índice

Archivo Editar Ver Ir Marcadores Herramientas Ayuda

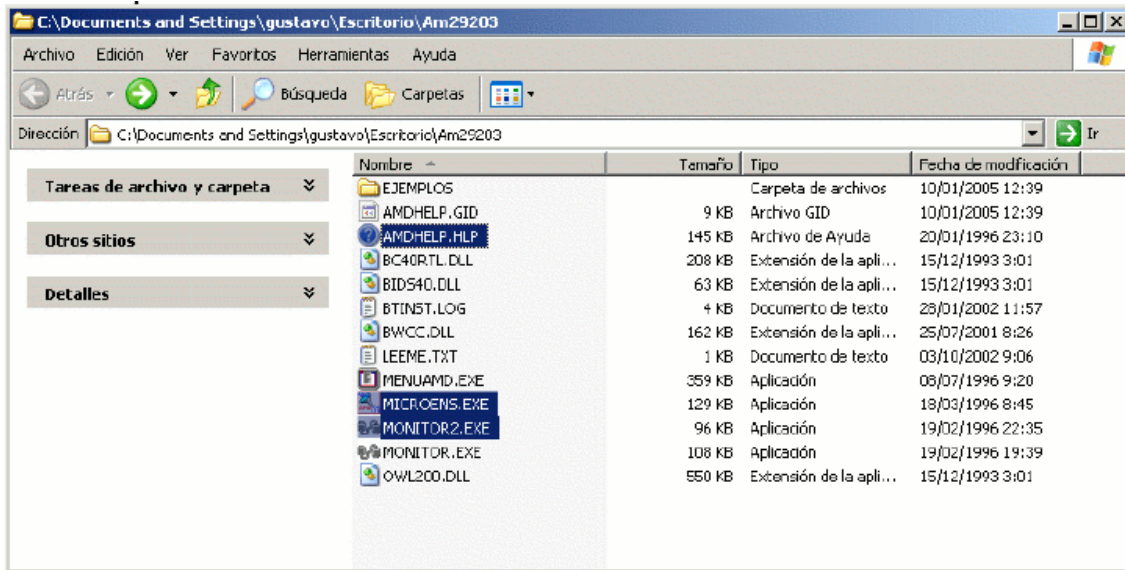
<http://atc.ugr.es/~pedro/docencia/ec1/material/practica4/>

<http://atc.ugr.es/~pedro/docencia/ec1/material/practica4/>

[Subir al directorio superior.](#)

00 tutorial pract amd.pdf	154 KB	02/09/2006	19:04:23
01 herramientas pract amd.pdf	173 KB	02/09/2006	18:57:07
02 ejemplo de implementacion.pdf	108 KB	02/09/2006	19:03:44
03 ejemplo pract amd.pdf	162 KB	02/09/2006	19:04:47
AYUDA AMDSIM.HLP	4160 KB	01/09/2006	14:31:14
compilador y simulador.zip	1766 KB	01/09/2006	14:31:14
ejemplo.amd	1 KB	01/09/2006	14:31:14
ejemplo.uen	1 KB	01/09/2006	14:31:14

Descomprimos el fichero AM29203.ZIP



Utilizaremos el programa *MICROENS.EXE* para compilar nuestros ficheros .UEN (desde el menú de fichero, abrimos el fichero de código fuente, con extensión .uen).

Una vez cargado el archivo .uen , para generar un archivo .amd se ha de hacer lo siguiente: ejecutar el comando **Ensamblar del Menú Opciones**.

Si hay fallos de compilación, éstos aparecerán enumerados en la ventana Mensajes durante la compilación.

Para acceder directamente a cada error se puede pulsar dos veces el ratón sobre cada línea de la ventana de Mensajes y el cursor se posicionará automáticamente en la línea que generó dicho error. Si todo sale bien, se generan 2 archivos nuevos.

El que nos interesa, con extensión **.amd**, es el fichero en lenguaje que entiende la placa y que será el que se cargará utilizando el programa *MONITOR2.EXE* (el simulador que utilizaremos).